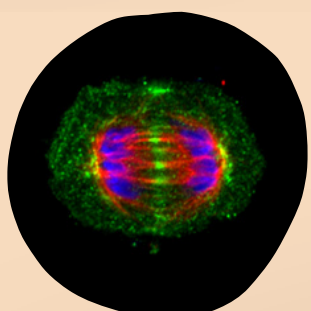
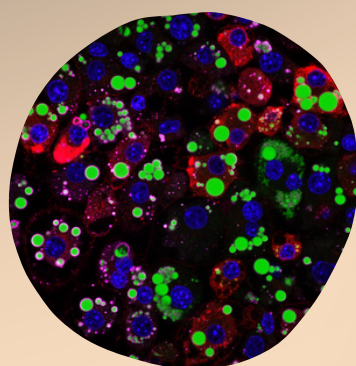
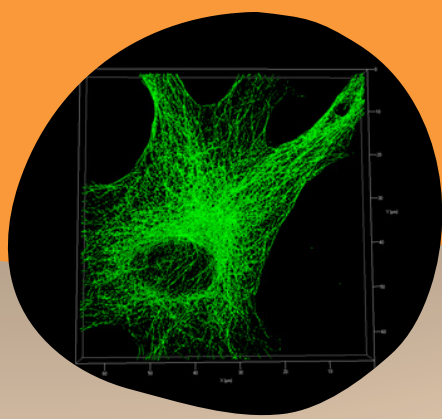




2026 陽明校區

影像核心設施 實機操作訓練

主辦 | 陽明校區儀器資源中心
協辦 | 卡爾蔡司、元利儀器、美嘉儀器



REGISTER NOW

- 雷射掃描共軛焦顯微鏡與特殊光學顯微鏡課程需具備螢光顯微鏡操作技術！
- 報名後若無故缺席，且未於開課前一日來電取消，將禁止該生預約儀器教學與操作兩個月！
- 相同指導教授或計畫主持人，同一實驗室內每台實機課程報名人數最多三名。
- 聯絡人：陳珮君 #66185，呂詠玉 #65980

螢光顯微鏡 EPI-FLUORESCENCE

	正立式
Apr. 13th	Olympus BX63
Apr. 14rd	LEICA DM6000B
	掃片機
Apr. 16th	ZEISS Axioscan 7
	活細胞用 倒立式
Apr. 24th	Olympus IX83

雷射共軛焦顯微鏡 LASER SCANNING CONFOCAL

Apr. 21st	ZEISS LSM900
Apr. 24th	ZEISS LSM880
Apr. 27th	Olympus FV10i
Apr. 28th	ZEISS LSM700+
Apr. 30th	Olympus FV1000

特殊光學顯微鏡

	超解析 / TIRF
Apr. 23rd	ZEISS Elyra7
	雙光子
Apr. 29th	ZEISS LSM7MP