



Let's Explore

# 陽明交大綜合一館未來教室 使用說明

展睿科技股份有限公司 / Barry  
2024 Feb

打開 iPad

點擊「旋風型圖標」  
以開啟環控 App

此時請同步把 iPad  
轉成橫式來操作



陽明交大  
NYCU

按下 POWER ON

以啟動環控系統

( 將會自動開啟教室內的各項設備 )



陽明交大未來教室影音分享環控系統

陽明交大  
NYCU

## 確認是否要開啟系統

(防止誤按機制)

確定開機 Power On ?

YES

NO

# HOME



桌機



無線投影



照同學鏡頭



照老師鏡頭



備用筆電

回復預設

後投影機  
NoSignal

同步微投

左投影機  
NoSignal

All

右投影機  
NoSignal

前左投影機  
NoSignal

前右投影機  
NoSignal

## 系統開啟後的 HOME 頁面

1. 點選左側訊號源
2. 選擇欲顯示該訊號源的投影機
3. 可多選，或選擇 All 同步
4. 預設為：桌機畫面廣播至每一台投影機



小組分享



投影機



Home



視訊設定



音量



關機

## 投影機控制



於畫面下方功能列選擇  
【投影機】選項

1. 點選左側欲操控的投影機
2. 選擇右側欲該投影機進行的動作
3. 可多選，或選擇 All 一起控制所有投影機



小組分享



投影機



Home



視訊設定



音量



關機

# 小組分享

畫面選單輸入來源

投影機畫面輸出

- Team1
- Team2
- Team3
- Team4
- Team5
- Team6
- Team7
- Team7
- Team8
- 無線投影
- 桌機



於畫面下方功能列選擇  
【小組分享】選項

1. 選擇左側選單之訊號源
2. 點選右側欲被此訊號源同步的投影機
3. 外圈為小組使用的微型投影機；內圈為大型投影機
4. 可多選，或選擇 All 一起控制所有投影機



小組分享



投影機



Home



視訊設定



音量



關機

## 視訊設定

- 1.請先取得[無線投影啟動按鍵]
- 2.插入筆電或桌機 的 USB 孔，並啟動視訊軟體
- 3.視訊選擇 Room Camera ，音訊選擇 Room Speakerphon

於畫面下方功能列選擇  
【視訊設定】 選項

1. 選擇左側之攝影鏡頭  
1 or 2 為使用視訊軟體時  
所傳送的攝影機畫面
2. 當選擇該攝影機時，亦可  
使用右側的控制按鈕來操  
作攝影機
3. 「照老師鏡頭」具有自動  
追蹤拍攝之功能，可不使  
用控制按鈕

### 視訊畫面來源



照同學鏡頭 照老師鏡頭

回復預設位置

### 攝影機控制



小組分享



投影機



Home



視訊設定



音量



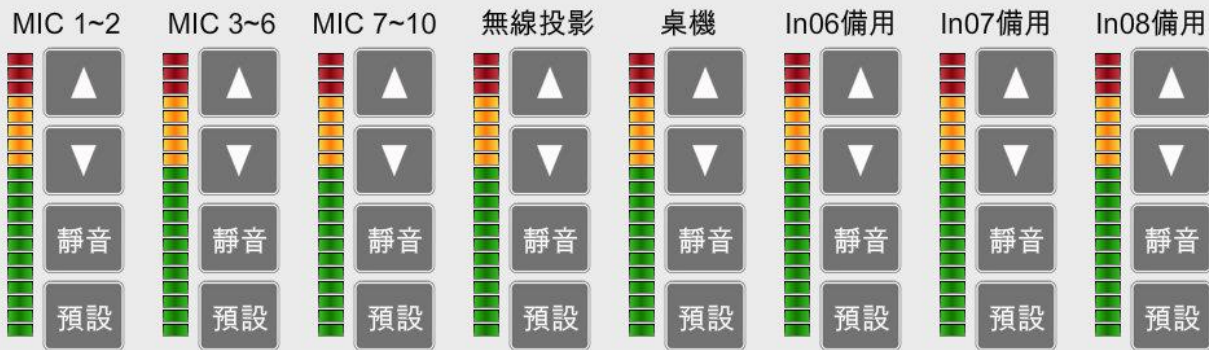
關機



## 音量

於畫面下方功能列選擇  
【音量】選項

1. 控制 10 組無線麥克風、無線投影、桌機 等輸出的音量大小
2. 可設定靜音或回到預設值



小組分享



投影機



Home



視訊設定



音量



關機

關閉系統確認畫面



# Barco ClickShare CX-30

## 無線會議伺服器操作

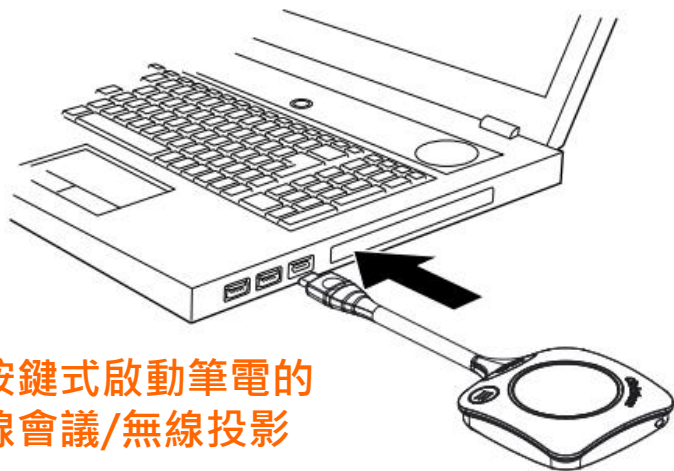
## Barco ClickShare CX-30：整合視訊功能之無線會議伺服器



### Barco ClickShare CX-30 無線會議伺服器

可整合視訊會議攝影機 ( 不用再拉視訊訊號線到電腦 )，用全無線的方式進行遠距教學  
透過按鍵啟動，老師輕鬆上手

## Barco ClickShare CX-30 於筆電之操作

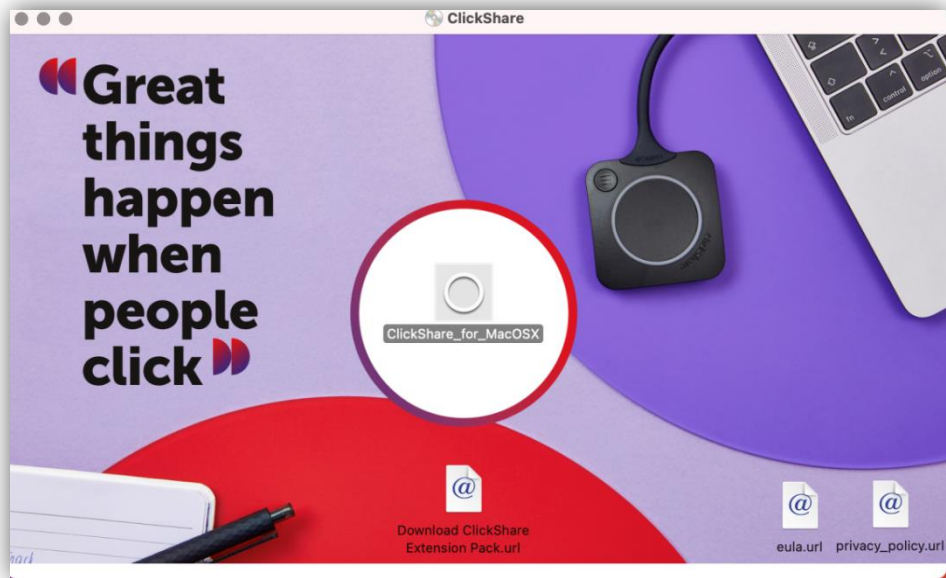


### 以按鍵式啟動筆電的 無線會議/無線投影

- 每次使用時：
  - Windows 筆電自動執行 ClickShare for Windows 程式
  - Mac 筆電自動執行 ClickShare for MacOSX.app
- 待按鍵上的燈號呈現【白燈恆亮】時，即可按一下按鍵來啟動無線投影（燈號變成紅色）
- 再按一下按鍵即可退出無線投影 / 可快速切換

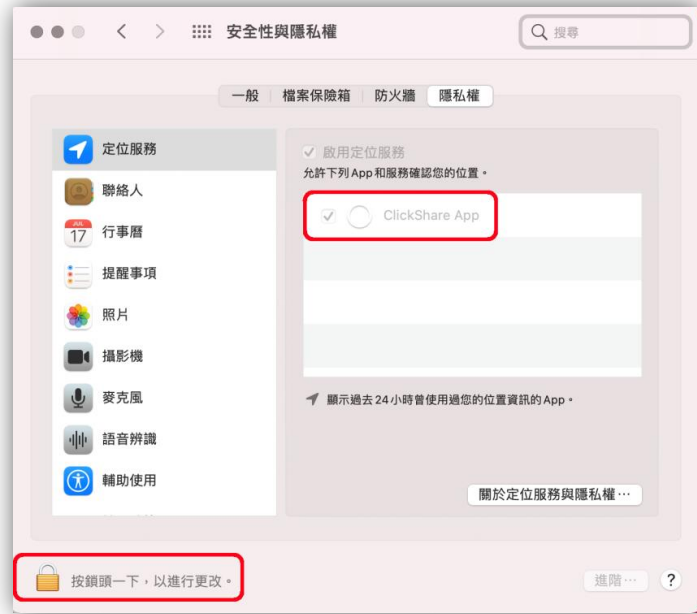
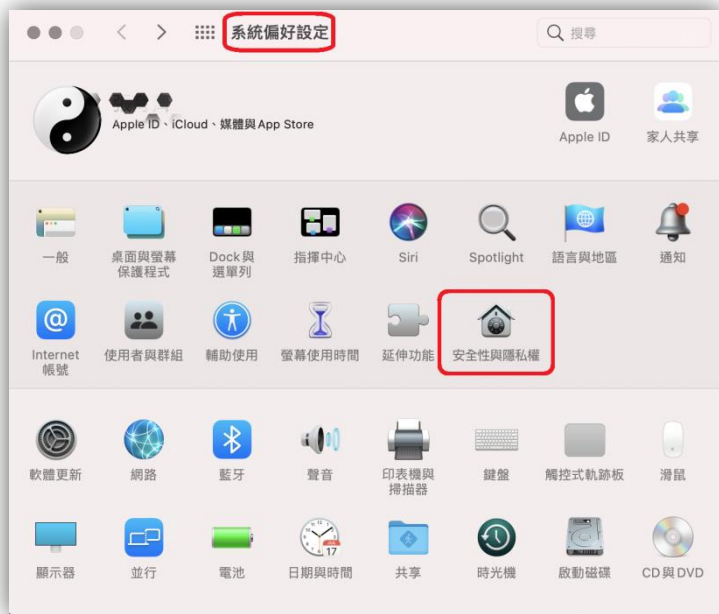
# Macbook 筆電之操作 (1)

1. 插入「ClickShare Button」後會自動在桌面產生「ClickShare」資料夾
2. 開啟「ClickShare」資料夾並點擊中央的「ClickShare\_for\_MacOSX」安裝應用程式



## Macbook 筆電之操作 (2)

3. 打開「系統偏好設定」中的「**安全性與隱私權**」，解鎖並打勾允許「ClickShare APP」
4. 此一 MacBook 可直接使用「ClickShare Button」，之後無需再重複上述步驟



# iOS 手機、平板操作無線投影



- iOS 裝置已經內建 Airplay (螢幕鏡像) 功能，故不須另外安裝 App。
- 將 iPhone or iPad 的 WiFi 設定為 ClickShare-301，預設密碼為 12345678
- 啟動右側的資訊中心畫面，執行黃色框起來的【螢幕鏡像】功能，在清單裡面選擇 ClickShare-CSD 即可啟動無線投影

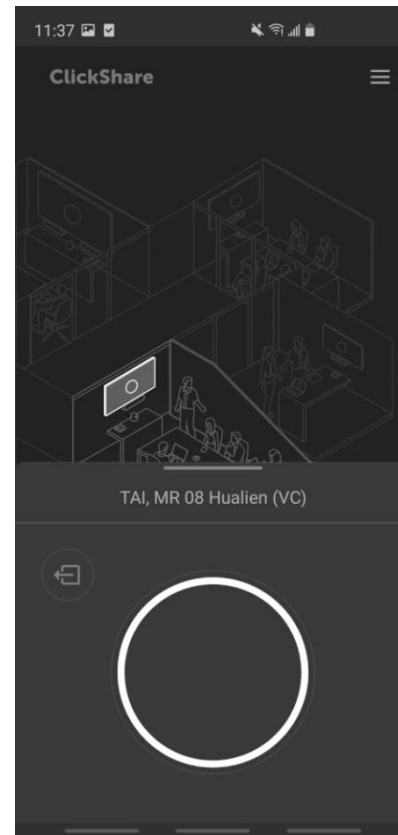
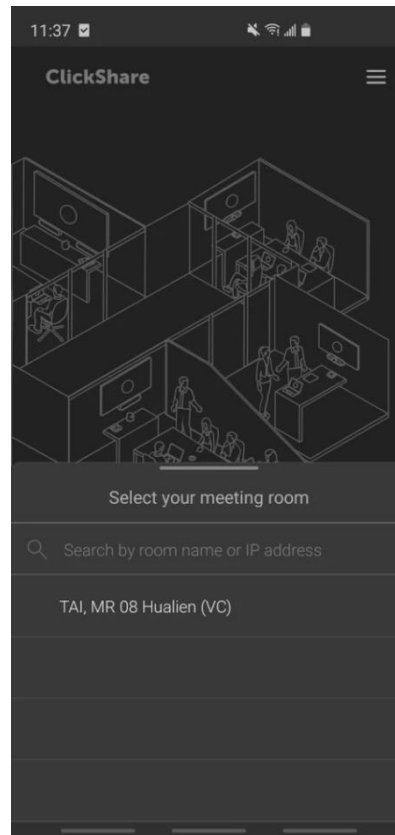




# Android 手機 平板 操作無線投影：

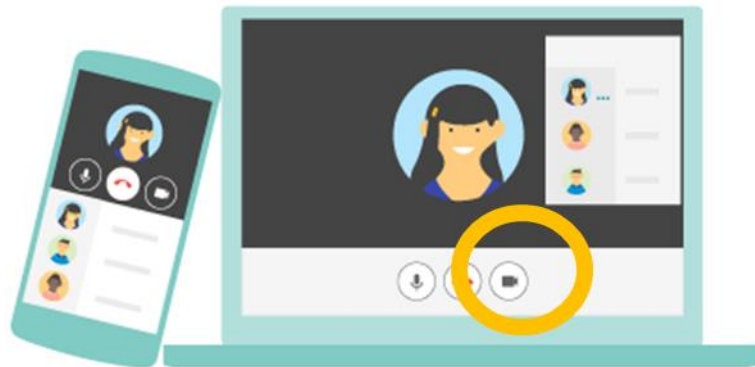


- Android 設備須先至 Play 商店下載 clickshare App 與安裝。
- 接著亦須到 手機 或 平板的 WiFi 設定為 ClickShare-301，輸入密碼 12345678。
- 啟動 clickshare App，然後根據 Android 對話框的引導同意相關授權，即可開始進行無線投影。



## 使用 ClickShare 開啟無線會議：

1. 教室後端的視訊攝影機已經與 ClickShare 完成系統整合，攝影機的畫面可以透過無線的方式傳送給操作者的筆電或桌機
2. 將【ClickShare 啟動按鍵】插入筆電或桌機（行為與啟動無線投影一樣）
3. 啟動筆電中的視訊軟體（Teams, Google Meet, Webex 等皆可），在攝影機設定中選擇【Room Camera】
4. 即可看到攝影機畫面於視訊軟體中



## 設定

音訊

視訊

一般

主辦人控制項

攝影機

Room Camera (0600:0114)

調整影片光源

當你在低光源環境進行視訊通話時，方便其他人看清楚你的影像

最大傳送解析度

高畫質 (720p)

最大接收解析度

自動



一般的狀況，視訊軟體會自動採用 Room Camera 選項，若無自動採用，請至視訊軟體的設定/視訊功能選項裡，選擇 Room Camera

## 設定

音訊

視訊

一般

主辦人控制項

麥克風

迴音消除式麥克風 (Room Speakerphone) (...)

喇叭

迴音消除式麥克風 (Room Speakerphone) (...)



喇叭 測試

在視訊軟體的設定/音訊功能裡，請於麥克風與喇叭選項，選擇 Room Speakerphone。

如此，教室內麥克風收音將傳輸到視訊遠端；而視訊遠端的聲音則會從教室裡的喇叭播放出來

rediShow OD-002

無線投影伺服器操作

# rediShow 無線投影伺服器操作說明

LAN IP : 192.168.190.1  
WiFi IP : 192.168.118.1  
WiFi SSID : Team-1

rediSHOW  
wireless presentation

# 1



行動裝置  
MOBILE DEVICE



iPhone | iPad

連結 WiFi SSID  
Connect WiFi SSID  
密碼 12345678 (預設)  
Password 12345678 (Default)  
啓動 Airplay (螢幕鏡像)  
Enable Airplay (Mirroring)



Google play

下載 rediShow App  
Download rediShow App  
連結 WiFi SSID  
Connect WiFi SSID  
密碼 12345678 (預設)  
Password 12345678 (Default)  
啓動 App  
Enable App



電腦  
LAPTOP

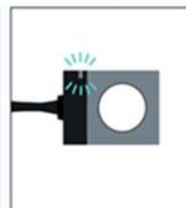
1 插入按鍵發射器  
Plug in the button



2 執行啓動程式  
Execute APP



3 待燈號不閃爍  
While LED is always on



4 按一下開始投影  
Press button & play

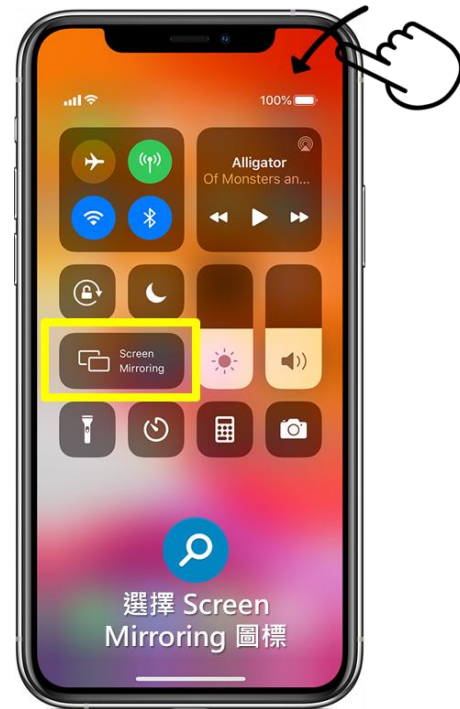


## 使用筆電操作無線投影：



- 在啟動按鍵上貼上的 1, 2, 3 等標號貼紙，代表該按鍵已與 Team-1,2, 3 主機完成配對了，請確認配對使用。
- 請根據上述步驟操作，Windows 筆電執行 redishow.exe, Mac 筆電執行 redishow.app
- 若使用 Type-C 頭的按鍵發射器，則不須執行上述第 2 項步驟，直接跳至第 3 項步驟

# 使用 iOS 手機 平板 操作無線投影



- iOS 裝置已經內建 Airplay (螢幕鏡像) 功能，故不須另外安裝 App
- 將 iPhone or iPad 的 WiFi 設定為 Team-1, 2, 3 (螢幕左上角資訊)，密碼預設為 12345678
- 啟動右側的資訊中心畫面，執行黃色框起來的【螢幕鏡像】功能即可啟動無線投影
- 手機的畫面是什麼，就可投影什麼到螢幕上



# 使用 Android 手機 平板 操作無線投影



下載 rediShow App

Download rediShow App

連結 WiFi SSID

Connect WiFi SSID

密碼 12345678(預設)

Password 12345678 (Default)

啓動 App

Enable App



rediShow

rediShow 工具



★★★★★ 1

加入願望清單

安裝



- Android 設備須先至 Play 商店下載 redishow App 與安裝
- 接著亦須到 手機 或 平板的 WiFi 設定為 Team-1, 2, 3 (螢幕左上角資訊) , 輸入預設密碼 12345678
- 啟動 rediShow App , 然後根據 Android 對話框的引導同意相關授權 (第一次使用會問許多授權的問題) , 待出現右上角畫面時 , 即可開始進行無線投影
- 可選擇直接螢幕鏡像投影 , 或是選【Media】從手機裡的圖片或檔案投影出來



# Thank You

Contact : Barry

Mobile: 0988-176-980

Email: [barry.dai@curamobi.com](mailto:barry.dai@curamobi.com)

Line ID : barrydai