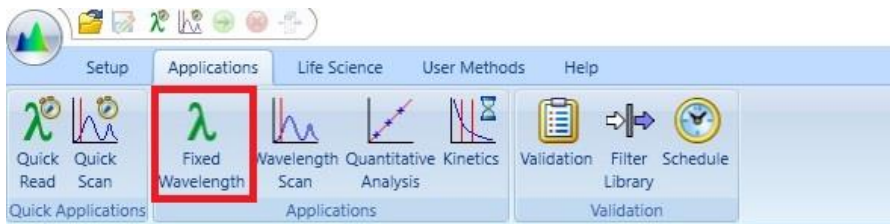


固定波長 測讀方式(不需 warm 燈源)

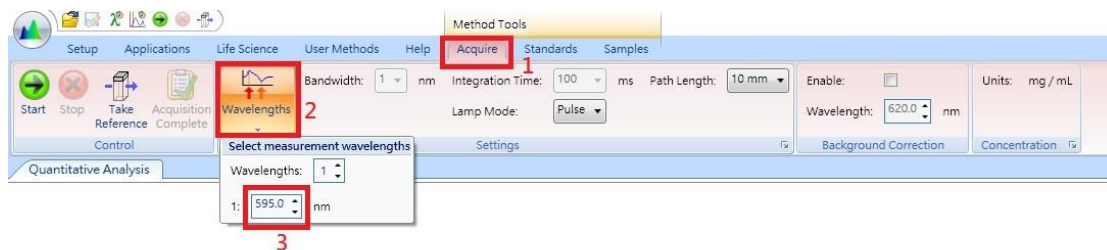


(1) 點選桌面 軟體

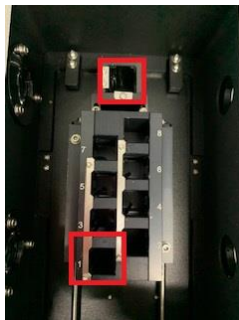
(2) Applications 下點選 Fixed Wavelength



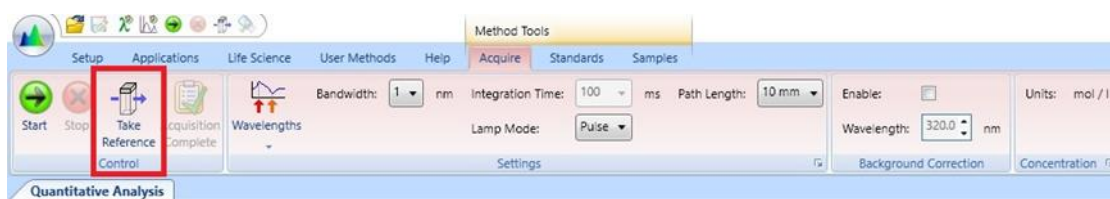
(3) Acquire 下點選 Wavelength 後更改波長



(4) 掀開儀器上蓋，將上、下方槽 1 號位置各放一管 blank



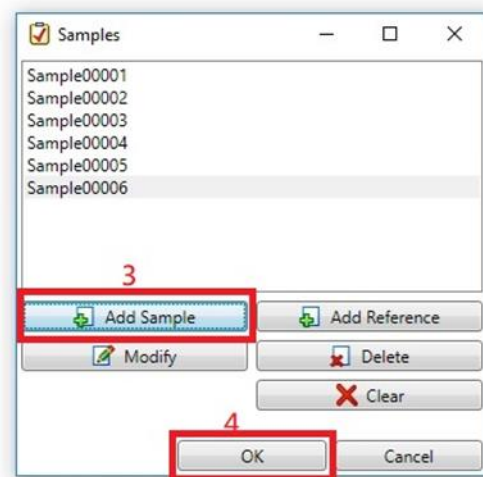
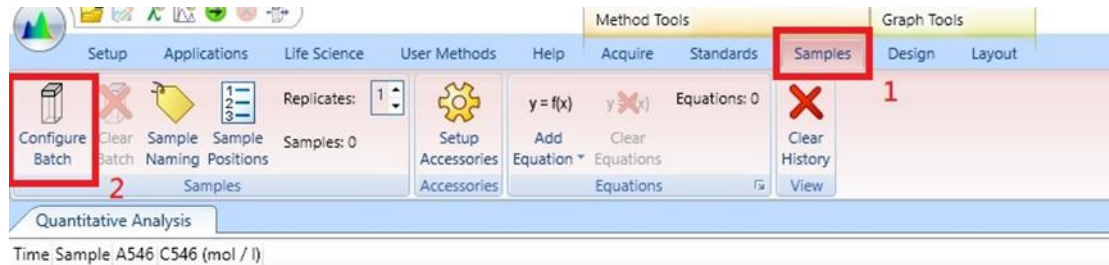
(5) 蓋起後點選「Take Reference」



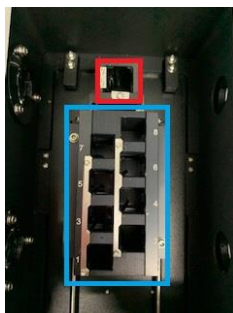
(6) sample 定義：

點選 samples 欄後→點選 configure batch→點選 sample 數
→點選 OK 即設定完成

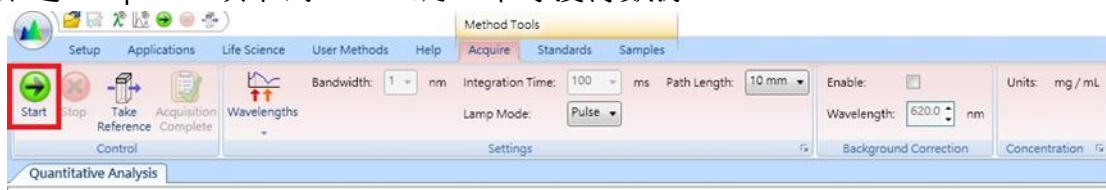
【註：可點選 sample Naming 改變命名方式及 sample positions 確認設定位置】



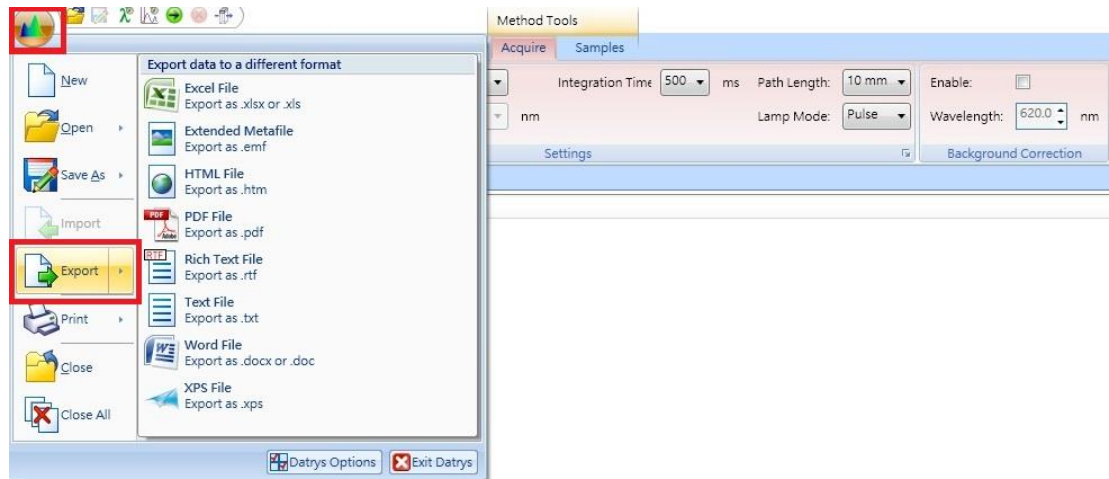
(7) Sample 放入方式：上方槽 blank 不可取出，下方槽依序放入標準品



(8) 點選 Acquire 項下的 start 鍵，即可獲得數據



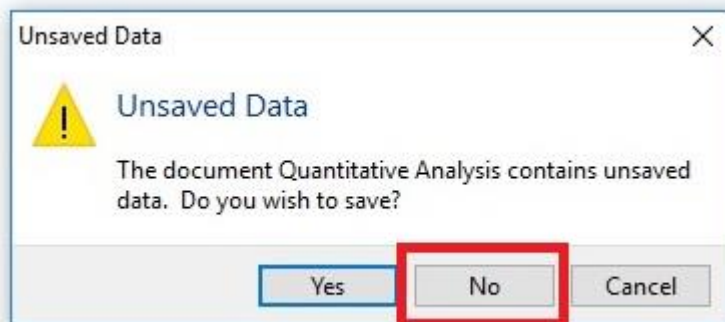
(9) 資料匯出：點選左上圖示，再點選 Export，可選擇 Excel 或 PDF 等



(10) 注意：【結束】一定要點選右上角 X 鍵關閉軟體，燈源亦將隨著關閉



(11) 可選擇不儲存



(12) 關閉儀器主機電源，請清理 cuvette 及桌面後即可離開